

Kissenbox



Dateitypen: Ihre Druckdaten benötigen wir im PDF/X-3:2002, TIF- oder JPG-Format.

Farbraum: CMYK (ISO 12647-2)

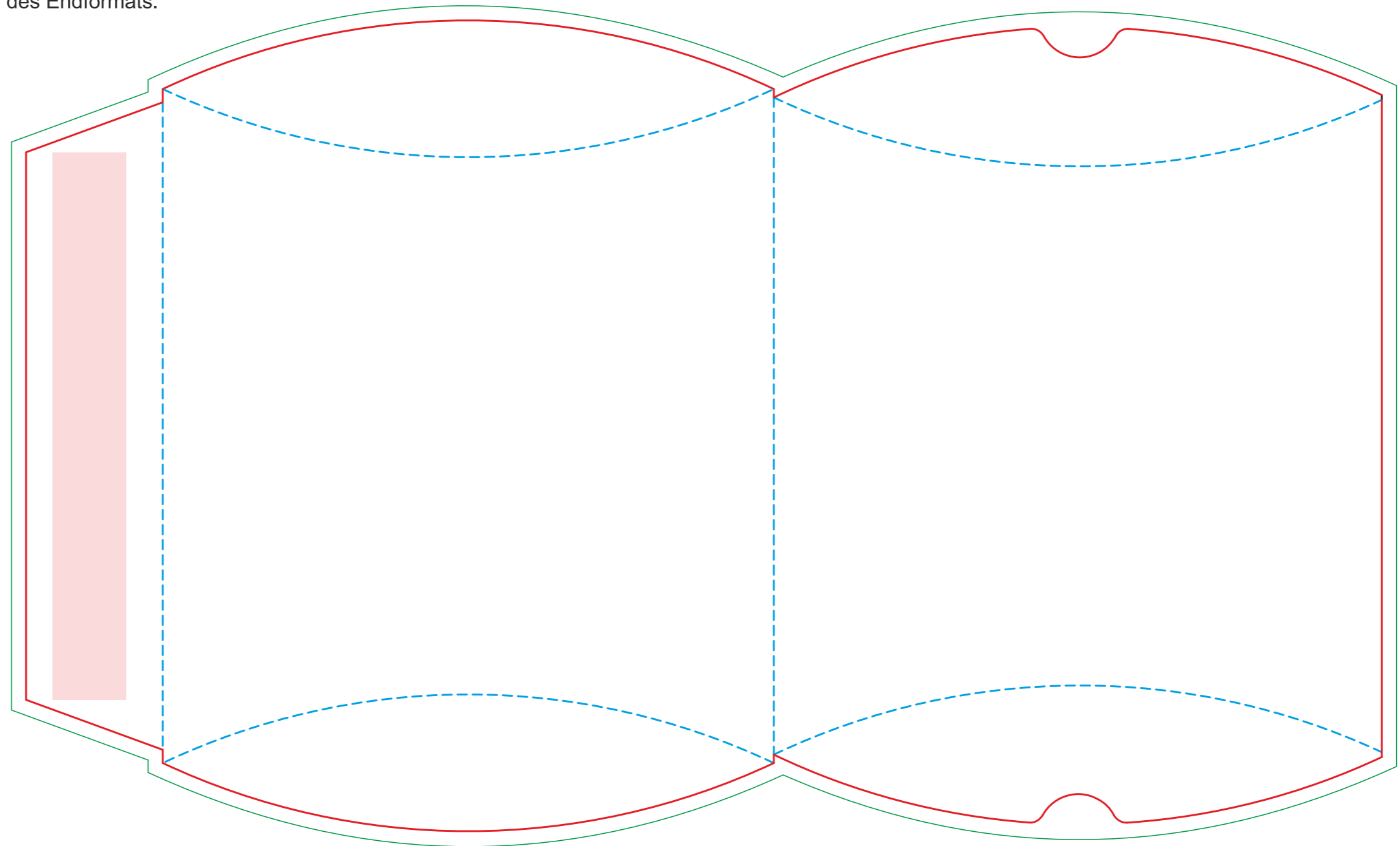
Auflösung der Bilder: Für beste Ergebnisse 1200 dpi, mindestens jedoch 900 dpi.




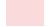
Beschnittzugabe: Bitte erstellen Sie eine Beschnittangabe im angegebenen Bereich.

Schriften: Schriften müssen im Zeichenwege (Vektoren) umgewandelt sein.

Sicherheitsabstand: Jeweils 2mm zum Rand des Endformats.

Format: 1:1 bei A3



-  Beschnittzugabe
-  Endformat des fertigen Produkts
-  Falz an dieser Stelle wird das Produkt gefalzt
-  Klebefläche