

Faltschachtel Freiheit²



Dateitypen: Ihre Druckdaten benötigen wir im PDF/X-3:2002-, TIF- oder JPG-Format.

Farbraum: CMYK (ISO 12647-2)

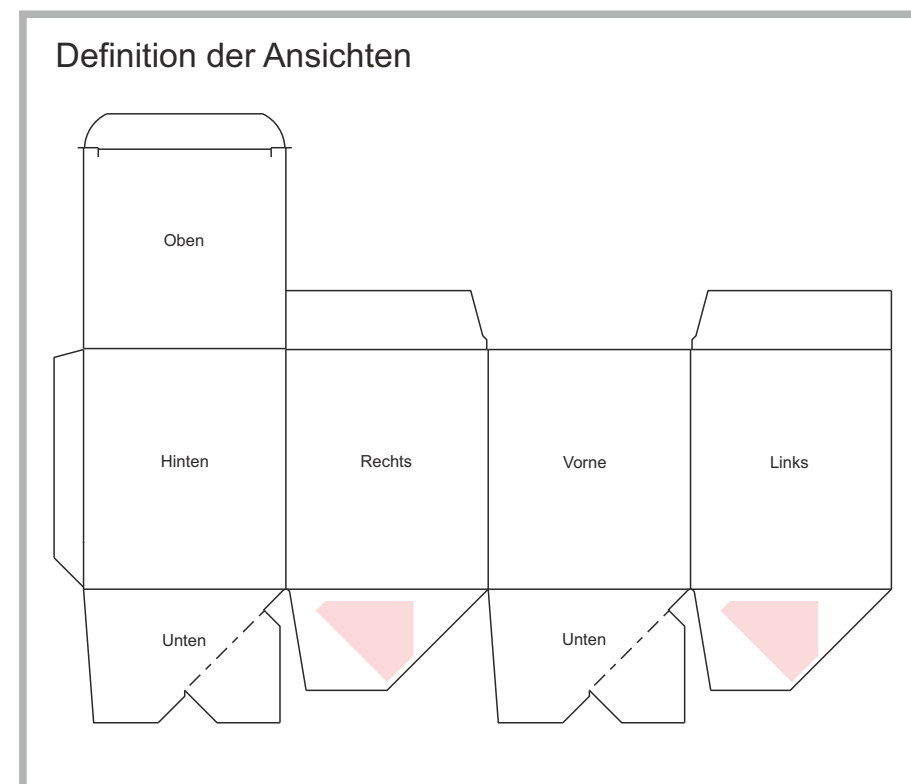
Auflösung der Bilder: Für beste Ergebnisse 1200 dpi, mindestens jedoch 900 dpi.

Beschnittzugabe: Bitte erstellen Sie eine Beschnittzugabe im angegebenen Bereich.

Schriften: Schriften müssen in Zeichenwege (Vektoren) umgewandelt sein.

Sicherheitsabstand: Jeweils 2mm zum Rand des Endformats.

Format: 1:1 bei 550 x 450mm



- Beschnittzugabe
- Endformat des fertigen Produkts
- Sichtbare Druckfläche inkl. Sicherheitsabstand
- Falz an dieser Stelle wird das Produkt gefalzt
- Klebefläche

